

Übersicht

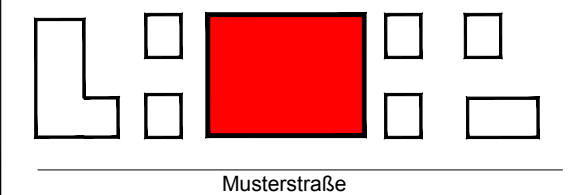
Gebäudeschnitt:

|            |  |
|------------|--|
| DG         |  |
| + 3 (3.OG) |  |
| + 2 (2.OG) |  |
| + 1 (1.OG) |  |
| + E (EG)   |  |
| -1 (KG)    |  |

Legende:

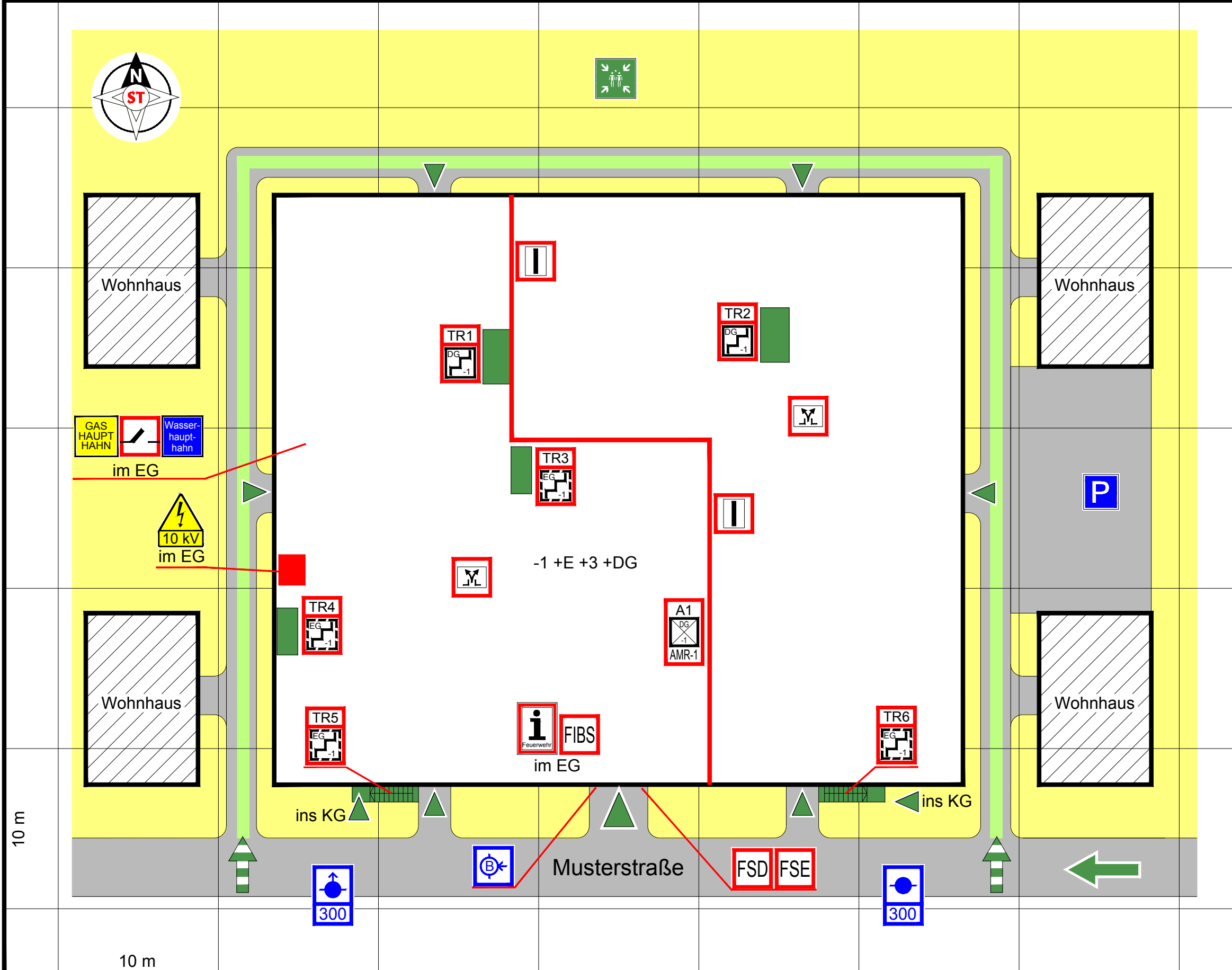
|  |  |  |  |
|--|--|--|--|
|  | Hauptzufahrt                                       |  | Aufzug mit Bezeichnung sowie Lage des Aufzugs-<br>maschinenraums |
|  | Nebenzufahrt                                       |  | RWA-Einrichtung  |
|  | Hauptzugang  |  | Brandwand  |
|  | Nebenzugang  |  | Warnung vor gefährlicher<br>elektrischer Spannung                |
|  | Unterflurhydrant                                   |  | 10 kV  |
|  | Überflurhydrant                                    |  | GASHAUPT-<br>HAHN  |
|  | Löschwasser-<br>einspeisung                        |  | Wasser-<br>haupt-<br>hahn  |
|  | Feuerwehr-<br>Informations- und<br>Bediensystem    |  | elektrische<br>Trennstelle                                       |
|  | Informationspunkt<br>für die Feuerwehr             |  | Parkplatz  |
|  | Feuerwehr-<br>schlüsseldepot                       |  | Sammelstelle   |
|  | Freischaltelement                                  |  | Räume, Flächen<br>und Anlagen mit<br>besonderen Gefahren         |
|  | Treppe (geschützt)<br>mit Treppenraum-<br>nummer   |  | Fremdobjekt  |
|  | Treppe (ungeschützt)<br>mit Treppenraum-<br>nummer |  | vertikale Rettungswege<br>(Treppen / Treppenräume)               |
|  |  |  | Bewegungsfläche<br>Feuerwehr                                     |
|  |  |  | nicht befahrbare<br>Flächen                                      |
|  |  |  | befahrbare Flächen   |

Lageplan



Objektname  
Musterstraße  
Grevenbroich

aktuelles Bearbeitungsdatum, Projektnummer...



Erdgeschoss

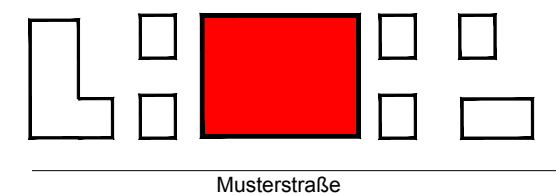
Gebäudeschnitt:

|            |  |
|------------|--|
| DG         |  |
| + 3 (3.OG) |  |
| + 2 (2.OG) |  |
| + 1 (1.OG) |  |
| + E (EG)   |  |
| -1 (KG)    |  |

Legende:

- Hauptzugang
- Nebenzugang
- Löschwasser-einspeisung
- Wandhydrant (Typ F)
- Schlauchanschluss-ventil, trocken
- Schlauchanschluss-ventil, nass
- Feuerwehr - Informations- und Bediensystem
- Informationspunkt für die Feuerwehr
- Feuerwehr-schlüsseldepot
- Freischaltelement
- Treppe (geschützt) mit Treppenraum-nummer
- Treppe (ungeschützt) mit Treppenraum-nummer
- Aufzug mit Bezeichnung sowie Lage des Aufzugs-maschinenraums
- RWA-Bedienstelle
- Brandwand
- T30-Brandschutztür
- T30-Brandschutztür mit Rauchschutzfunktion
- Warnung vor gefährlicher elektrischer Spannung
- 10 kV
- Gashaupthahn
- Wasserhaupthahn
- elektrische Trennstelle
- Räume, Flächen und Anlagen mit besonderen Gefahren
- vertikale Rettungswege (Treppen / Treppenräume)
- horizontale Rettungswege (Flure / Hauptlaufwege)

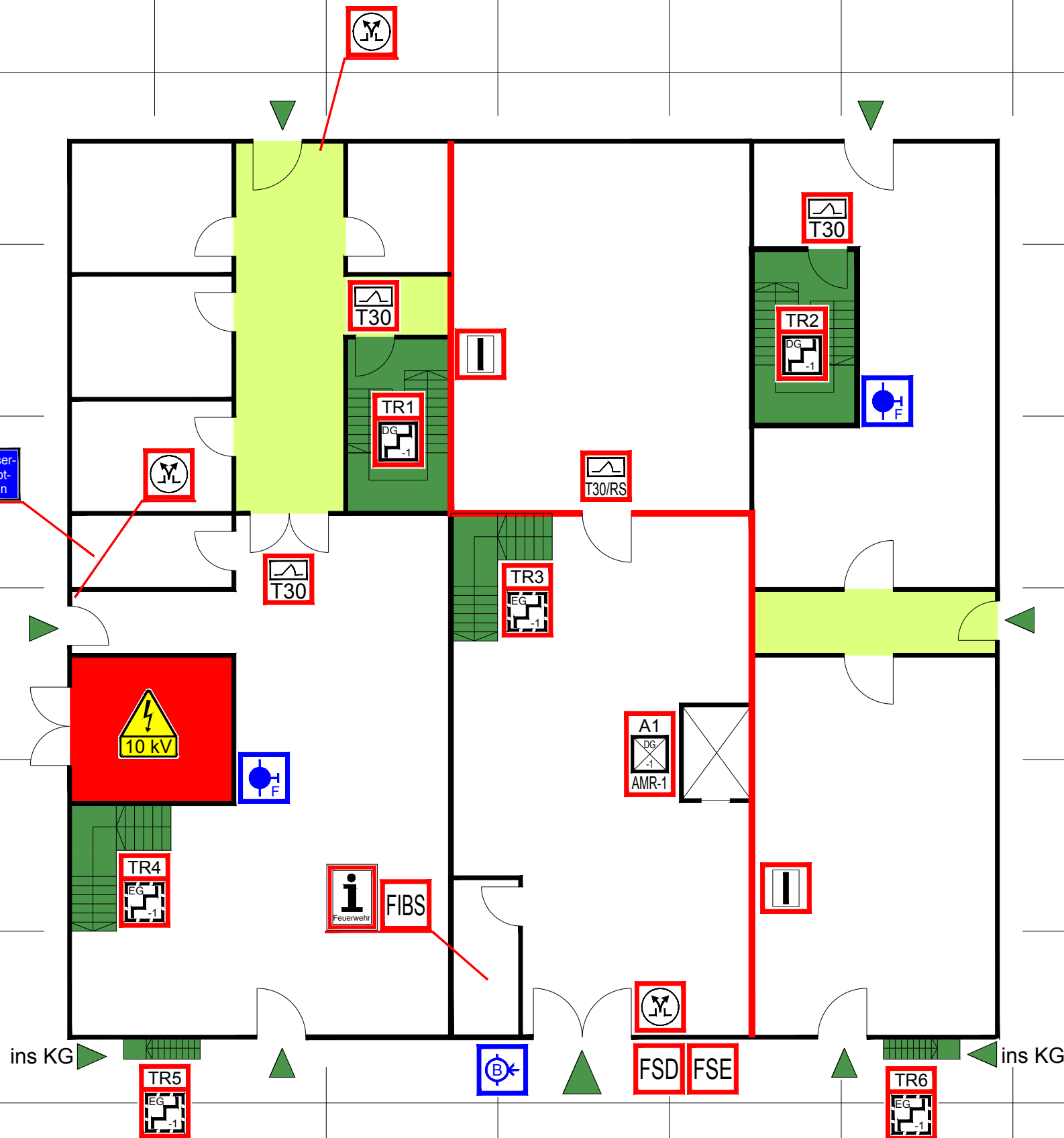
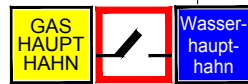
Lageplan



Objektname  
Musterstraße  
Grevenbroich

aktuelles Bearbeitungsdatum, Projektnummer....

© 2015, URHEBERRECHT BEI :  
Kaarst, 02131 / 12555-0



5 m

5 m