

STADT GREVENBROICH

Integriertes Handlungskonzept Innenstadt Grevenbroich (ISEK)

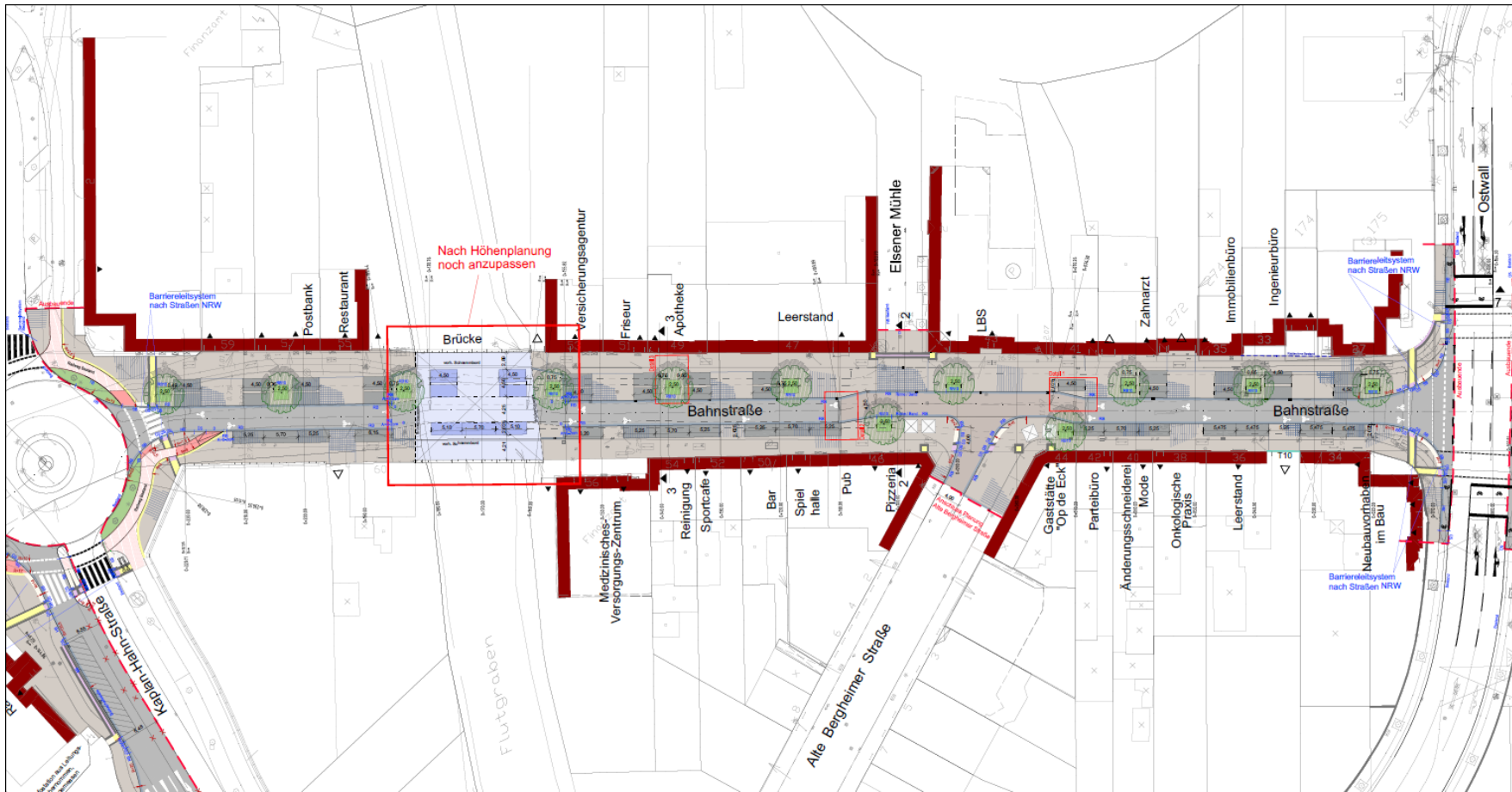


**Informationsveranstaltung am 06.02.2019
zum Bauablauf des 2. Bauabschnittes**

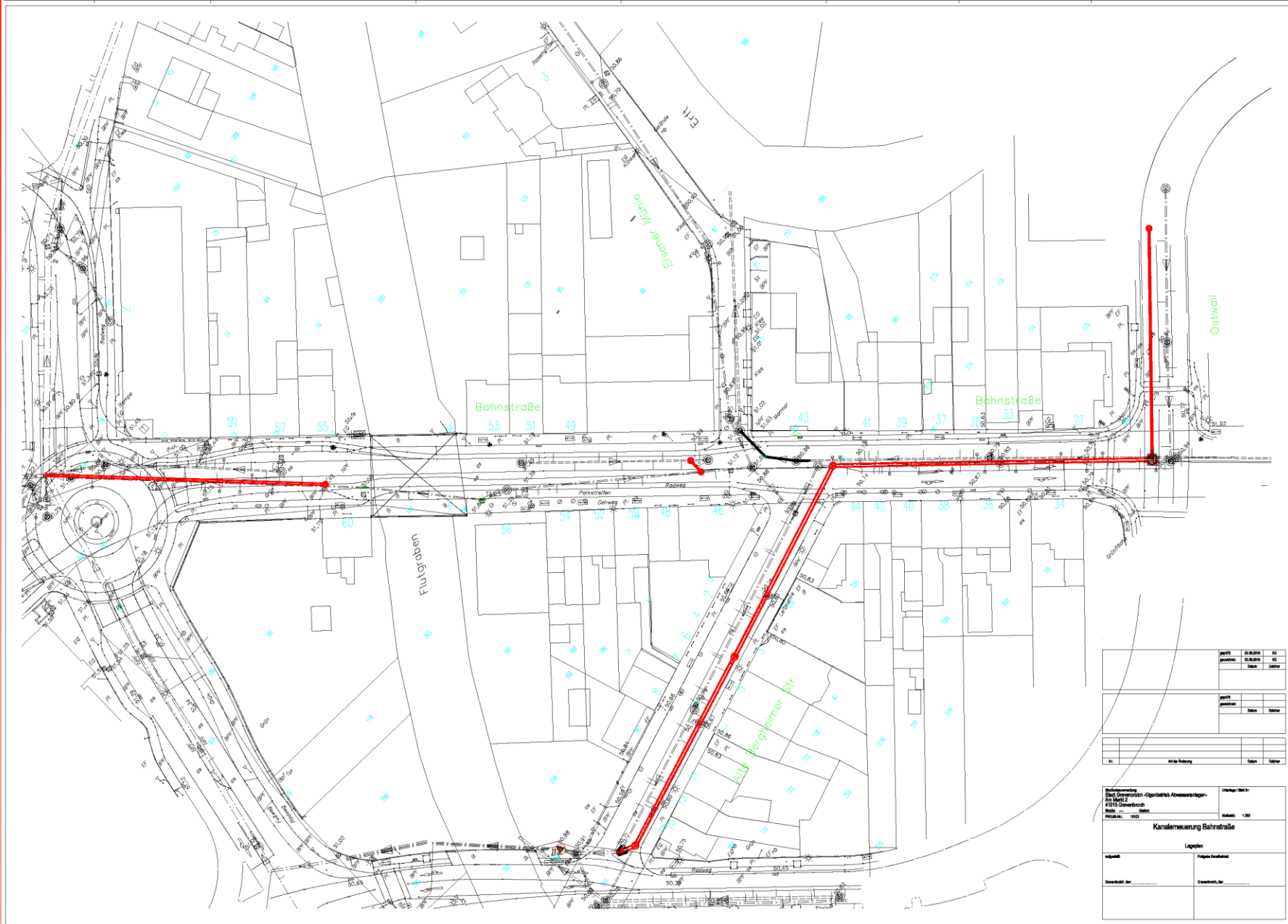


Veranstaltungsablauf

1. Begrüßung
2. Vorstellung der geplanten Umbauarbeiten
3. Erläuterung der Kanalbau- und Versorgungsmaßnahmen
4. Bauabläufe mit Hinweisen auf Absperrungen
5. Informationen zur Alten Bergheimer Straße
6. Fragen, Anregungen, Hinweise aus der Bürgerschaft

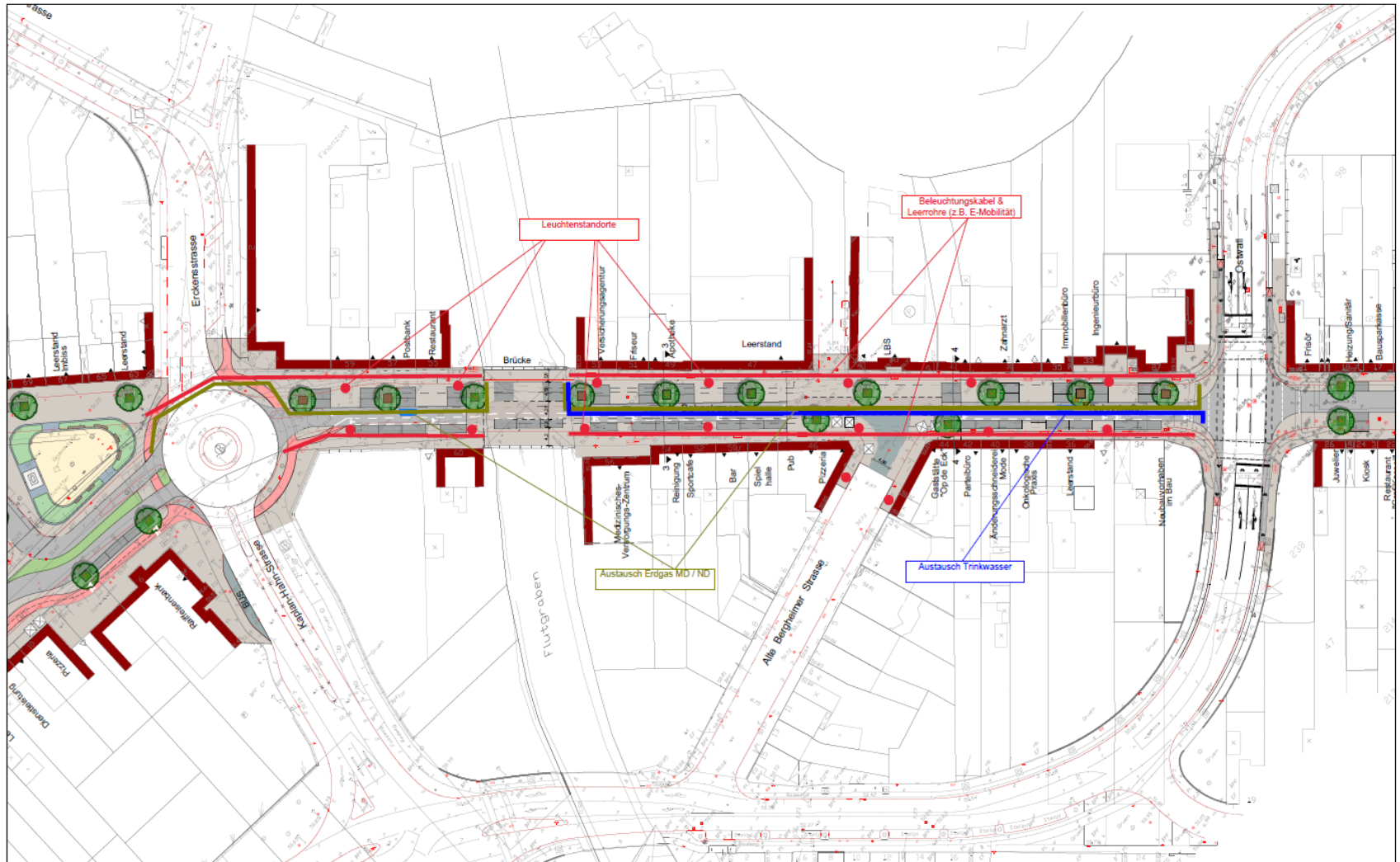


Übersichtsplan Kanal




















gepr. / geprüf. / Datum	01.06.2018 / 01.06.2018 /	KS / KS /
gepr. / geprüf. / Datum	/ /	/ /
Art der Änderung		
KS		
Befreiungsbewertung über Grundbesitz - Eigentümerlich Anwesensträger - Art der Maßnahme 41015 Grundbesitz Rechts - / Datum Planjahr: 1922		
Umschlag-Tabelle		Skala: 1:500
Kanalneuerung Bahnstraße		
Lageplan		
gepr. / geprüf. / Datum	/ /	
gepr. / geprüf. / Datum	/ /	

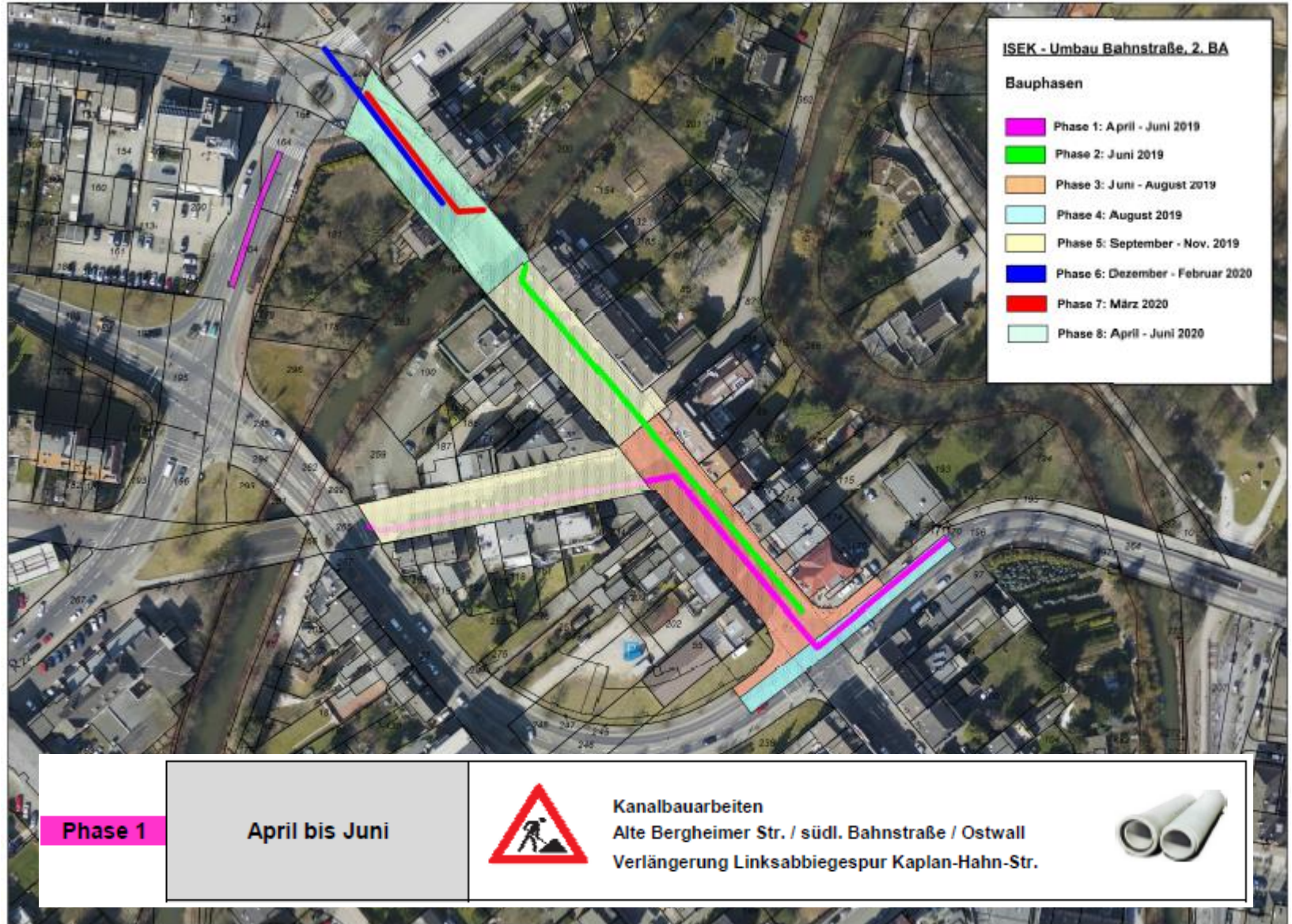
Gestaltungsplan mit Versorgungsleitungen



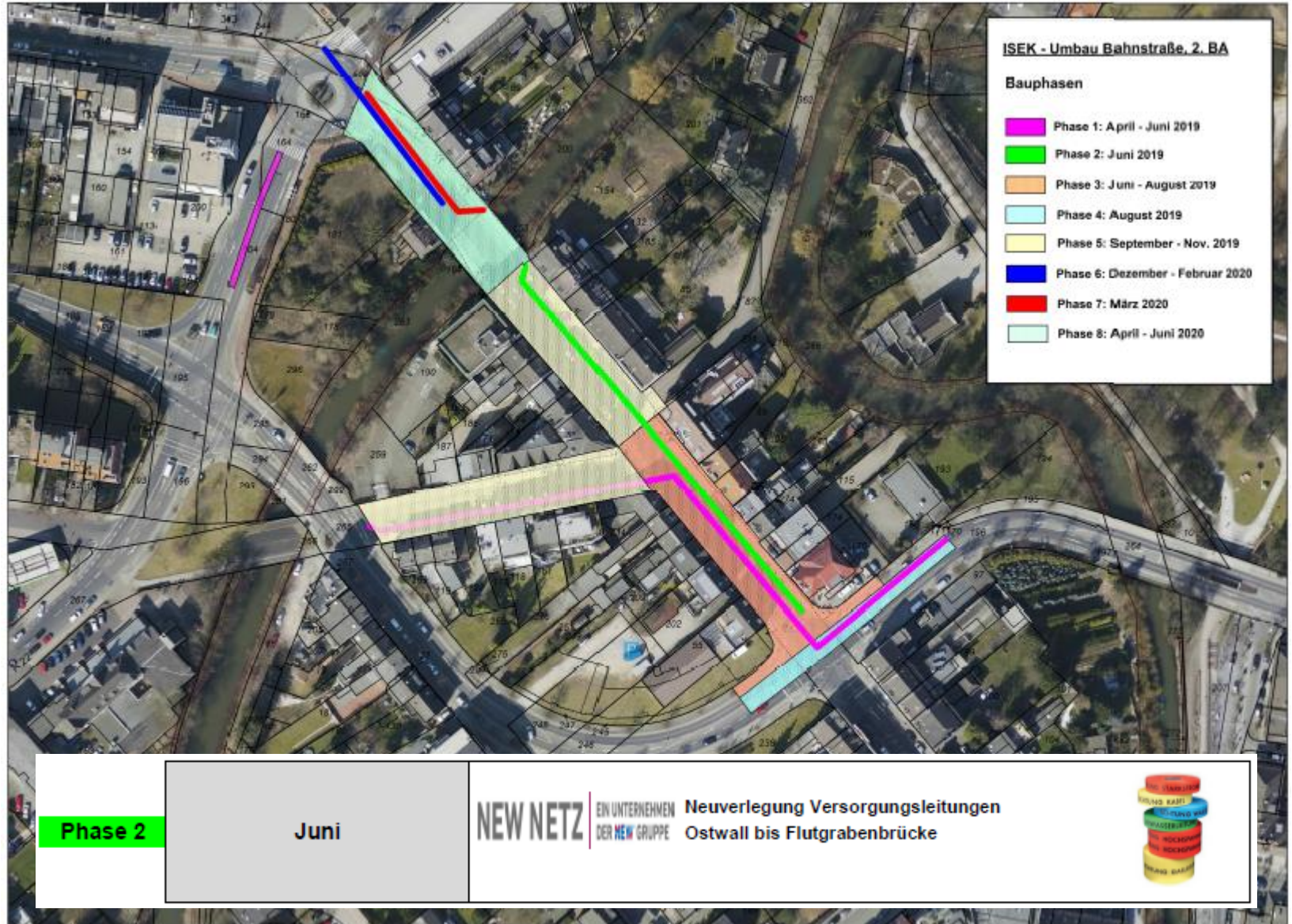
Bauablaufplan

BAUABLAUFPLAN		Bahnstraße, 2. Bauabschnitt zwischen Ostwall und KVP "Platz der Deutschen Einheit" Gesamtbauteit ca. 15 Monate		ISEK Instandhaltungsbetrieb Grevenbroich
2 0 1 9 2 0 2 0		Januar bis März	Ausschreibung, Submission, Auftragsvergabe und Bauvorbereitung voraussichtlicher Baubeginn: 01.04.2019	
	Phase 1	April bis Juni	 Kanalbauarbeiten Alte Bergheimer Str. / südl. Bahnstraße / Ostwall Verlängerung Linksabbiegespur Kaplan-Hahn-Str.	
	Phase 2	Juni	 <small>NEU NETZ</small> EIN UNTERNEHMEN DER NEW GRUPPE Neuverlegung Versorgungsleitungen Ostwall bis Flutgrabenbrücke	
	Phase 3	Juni bis August	 Straßenbauarbeiten Bahnstraße Ostwall bis Alte Bergheimer Straße Umbau Lichtsignalanlage	
	Phase 4	August	 Deckenerneuerung und Markierung Ostwall	
			Bauunterbrechung 23.08. bis 08.09.2019	31. August – 3. September 2019 Grevenbroicher Schützenfest 
	Phase 5	September bis November	 Wiederherstellung Alte Bergheimer Straße (auch während Bauunterbrechung) Straßenumbau Bahnstraße Elsener Mühle bis Flutgrabenbrücke	
	Phase 6	Dezember bis Februar	 Kanalbauarbeiten zw. Elsener Mühle und Kreisverkehrsplatz	
Phase 7	März	 <small>NEU NETZ</small> EIN UNTERNEHMEN DER NEW GRUPPE Neuverlegung Versorgungsleitungen Flutgrabenbrücke bis Erckensstraße		
Phase 8	April bis Juni	 Straßenbauarbeiten Bahnstraße Flutgrabenbrücke bis Kreisverkehrsplatz Deckensanierung Brückenbauwerk		

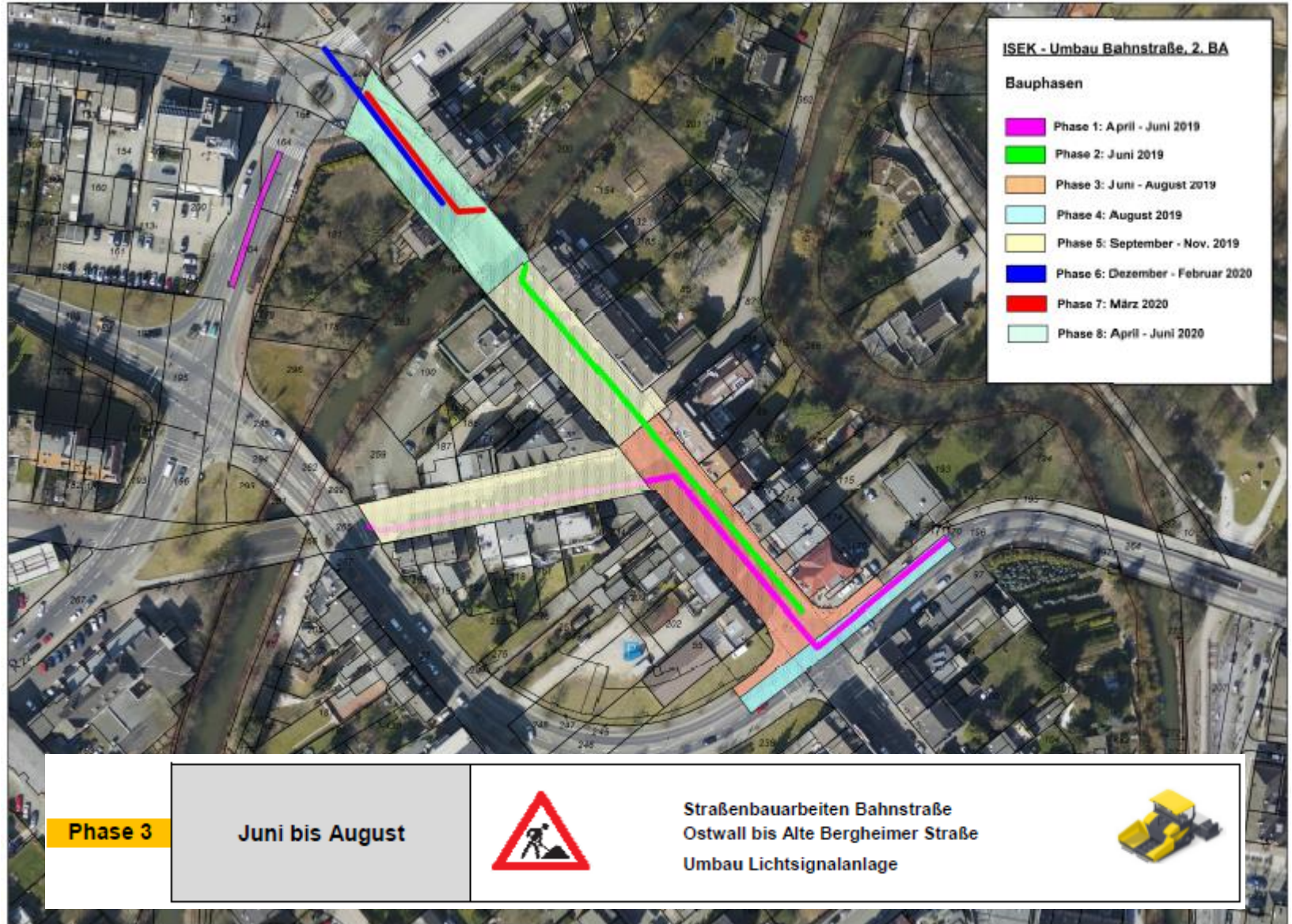
Bauphasen 2. Bauabschnitt



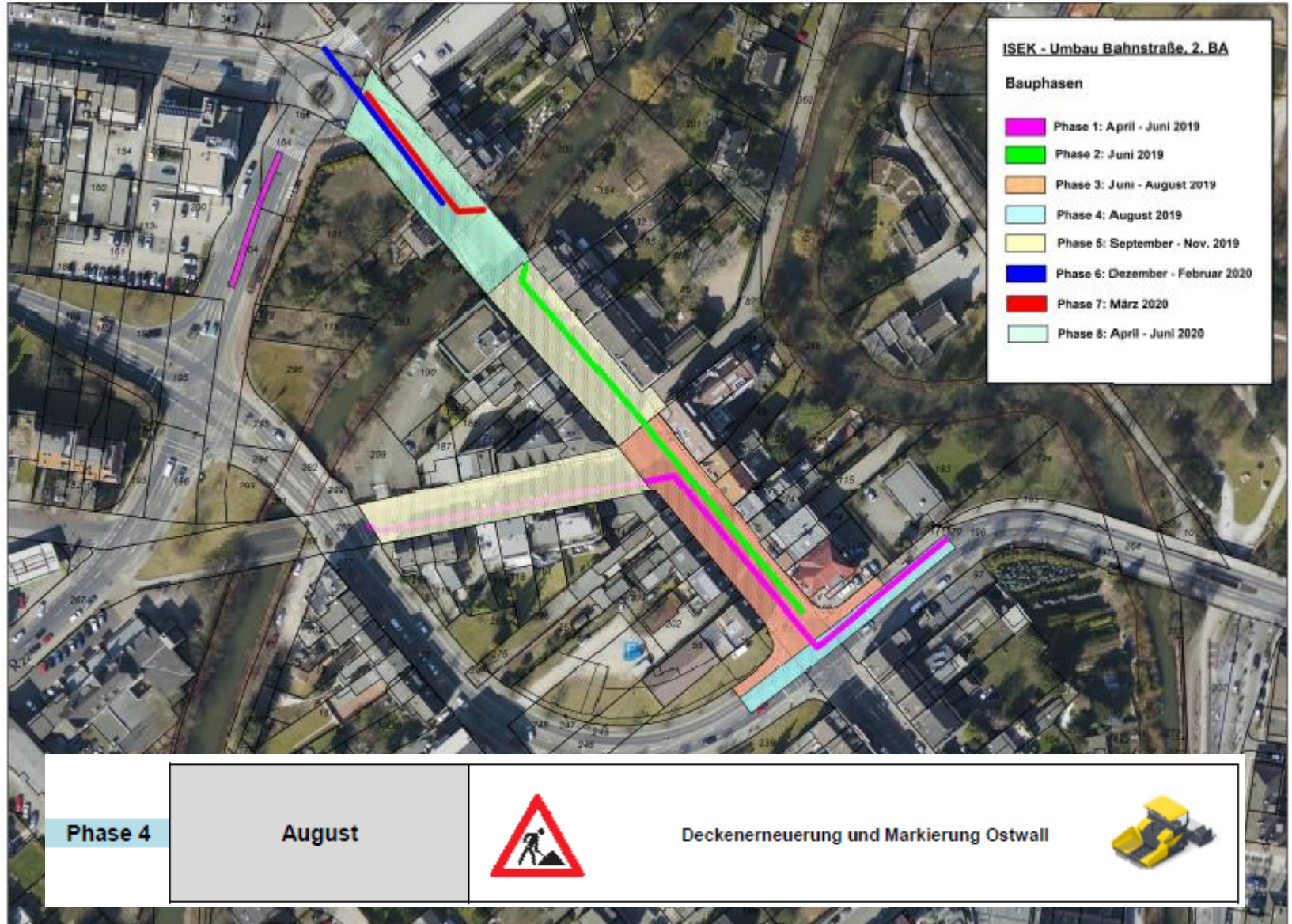
Bauphasen 2. Bauabschnitt



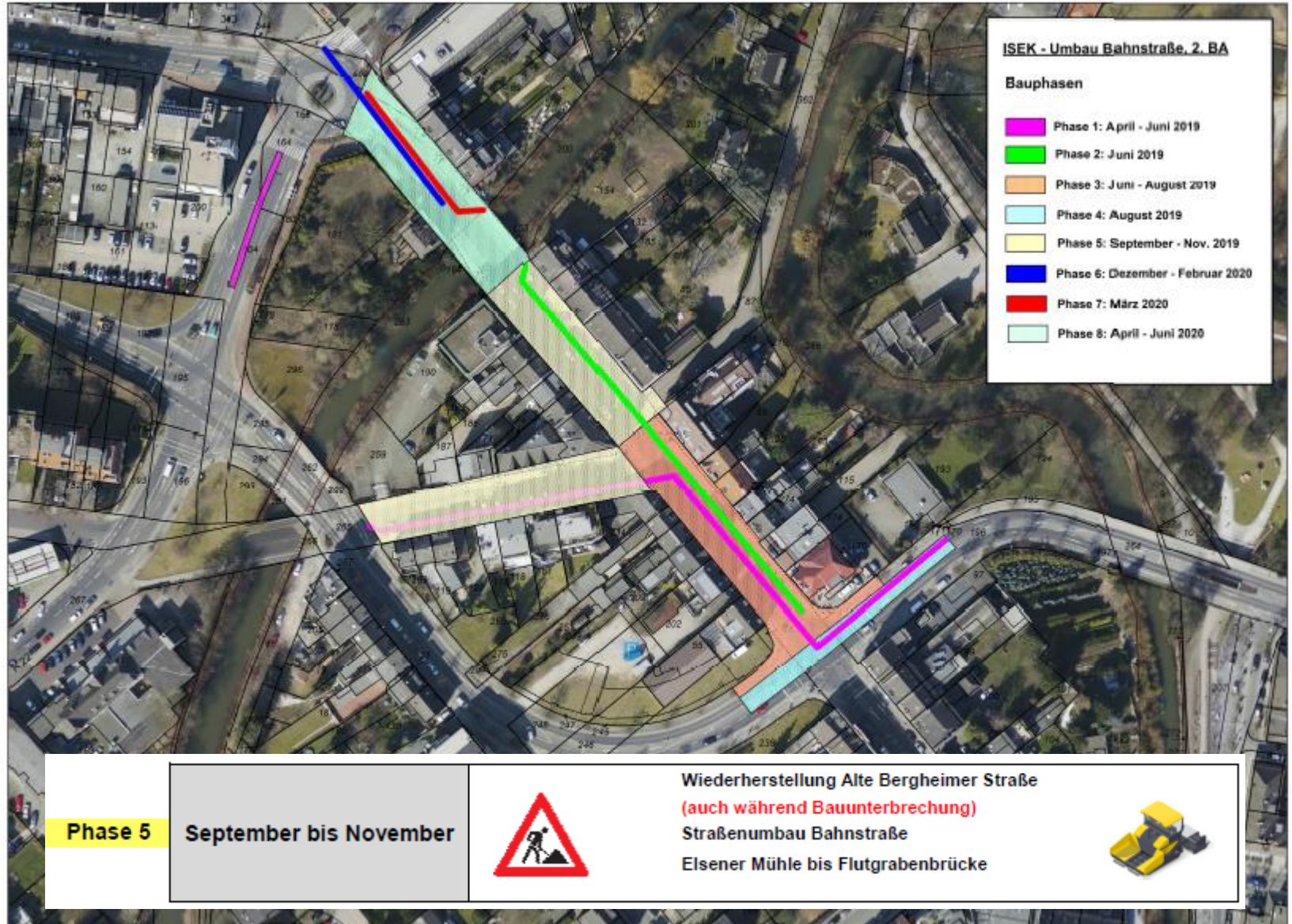
Bauphasen 2. Bauabschnitt



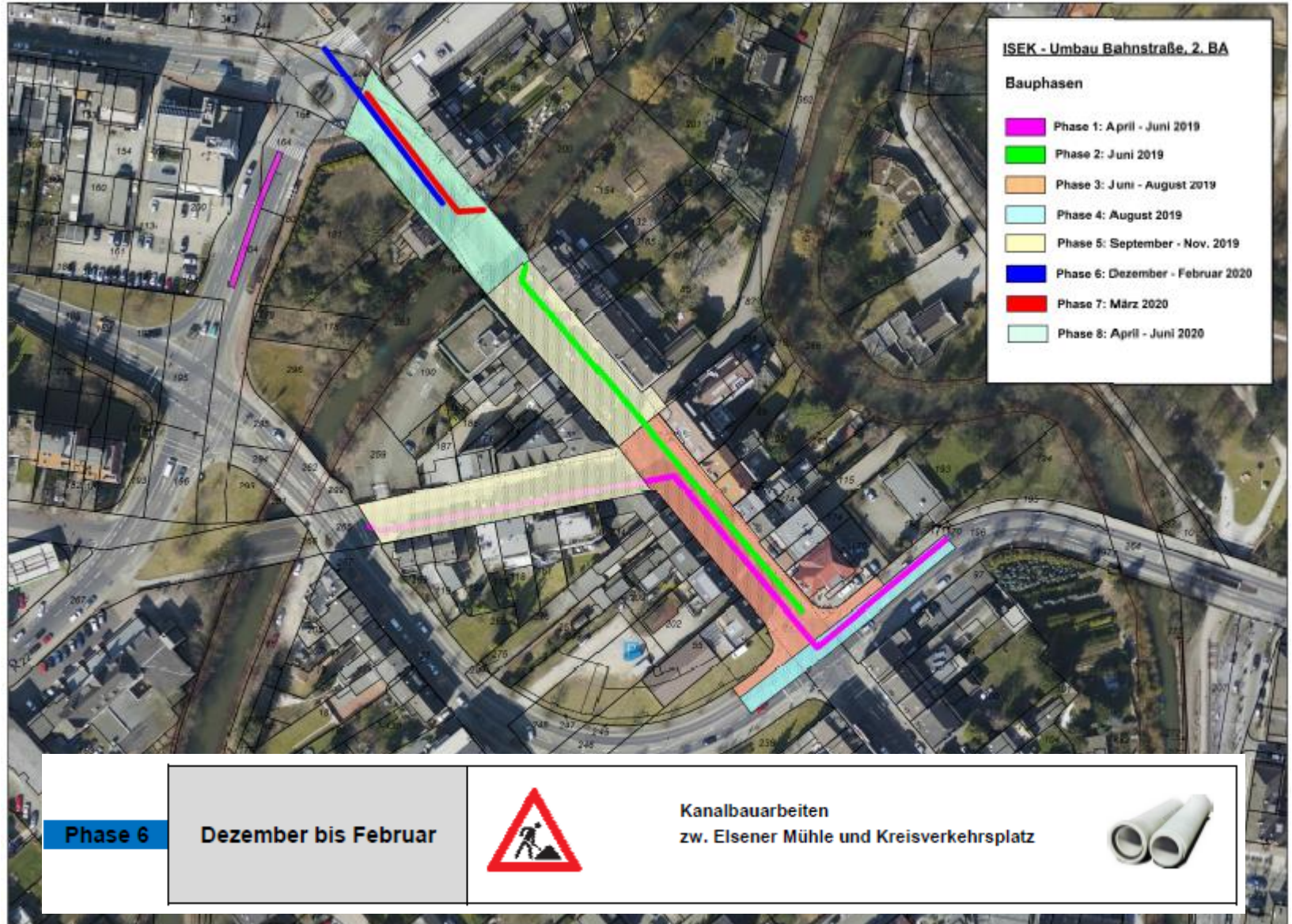
Bauphasen 2. Bauabschnitt



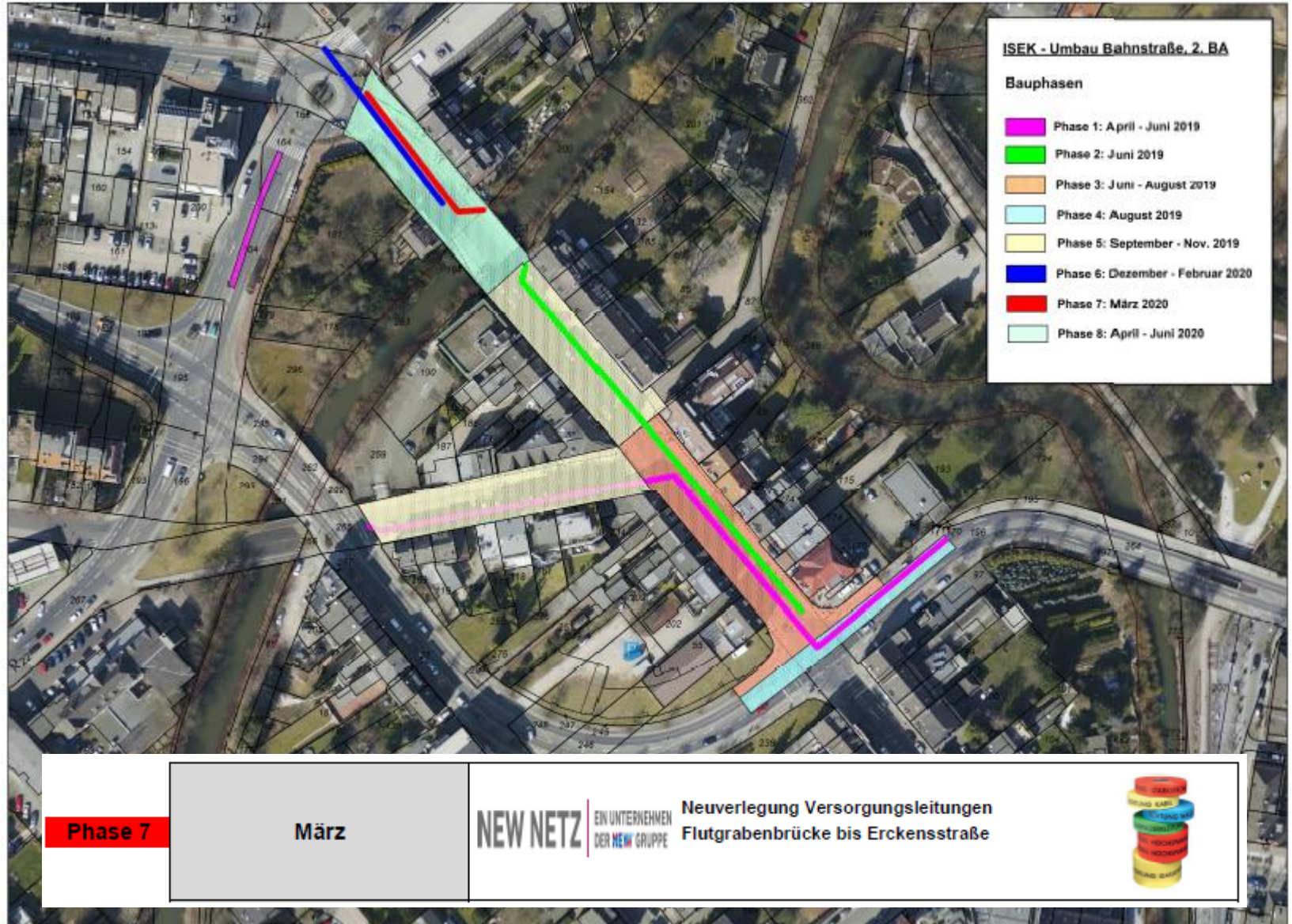
Bauphasen 2. Bauabschnitt



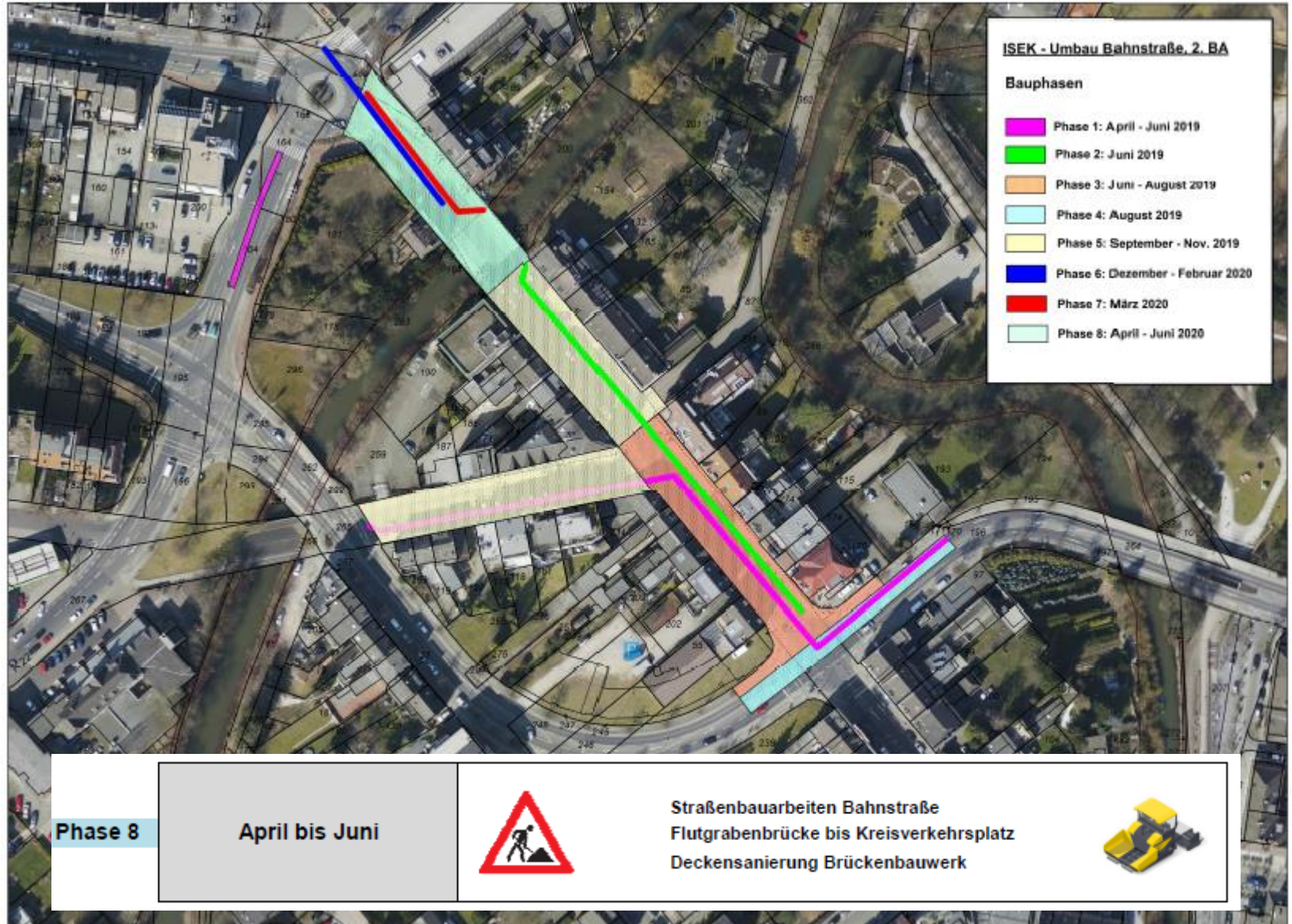
Bauphasen 2. Bauabschnitt



Bauphasen 2. Bauabschnitt



Bauphasen 2. Bauabschnitt



Informationen zur Alten Bergheimer Straße



Informationen zur Alten Bergheimer Straße



Ansprechpartner

Für weitergehende Nachfragen stehen Ihnen die folgenden Ansprechpartner zur Verfügung:

Straßenbauarbeiten:

Stadtbetriebe Grevenbroich (AöR)

Abteilung 2.1 - Straßenbau

Herr Dehkordi

E-Mail: isek[at]grevenbroich.de

Tel.: 02181/608-530

Anliegerbeiträge:

Stadt Grevenbroich

Fachdienst 20.4 – Steuern, Gebühren und Beiträge

Frau Wogirz

E-Mail: steuern[at]grevenbroich.de

Tel.: 02181/608-241

Weitergehende Informationen zum Umbau der Bahnstraße finden Sie auf der Homepage der Stadt Grevenbroich:

<https://www.grevenbroich.de/wohnen-bauen-umwelt/isek/strassenumbau-bahnstrasse/>

Stadtbetriebe Grevenbroich (AöR)
Bereich 2