

STADT GREVENBROICH

Integriertes Handlungskonzept Innenstadt Grevenbroich (ISEK)

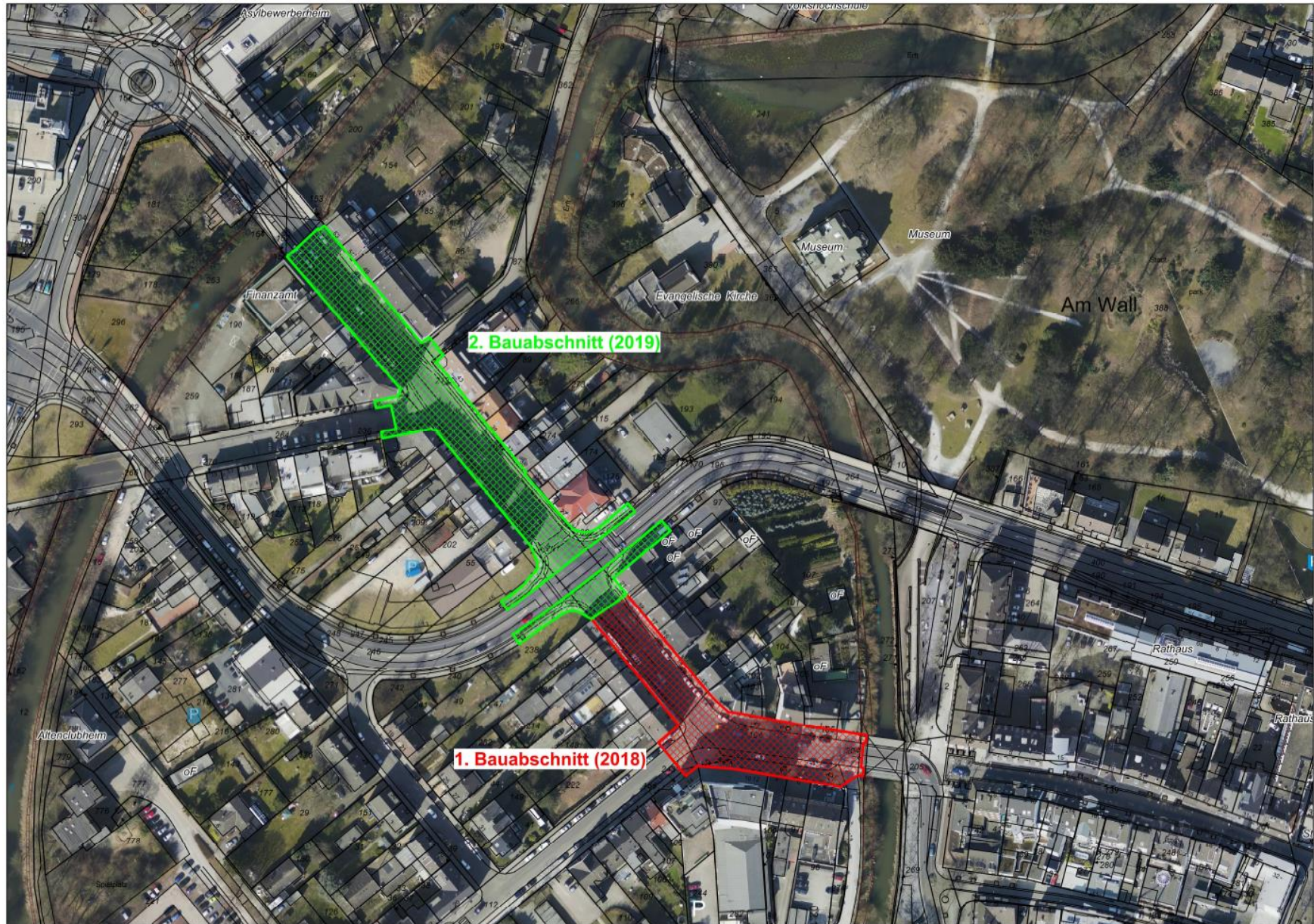
ISEK

Handlungskonzept Innenstadt

Grevenbroich

Informationsveranstaltung 27.11.2017

Übersicht Abschnittaufteilung „Bahnstraße“, 1. und 2. Bauabschnitt



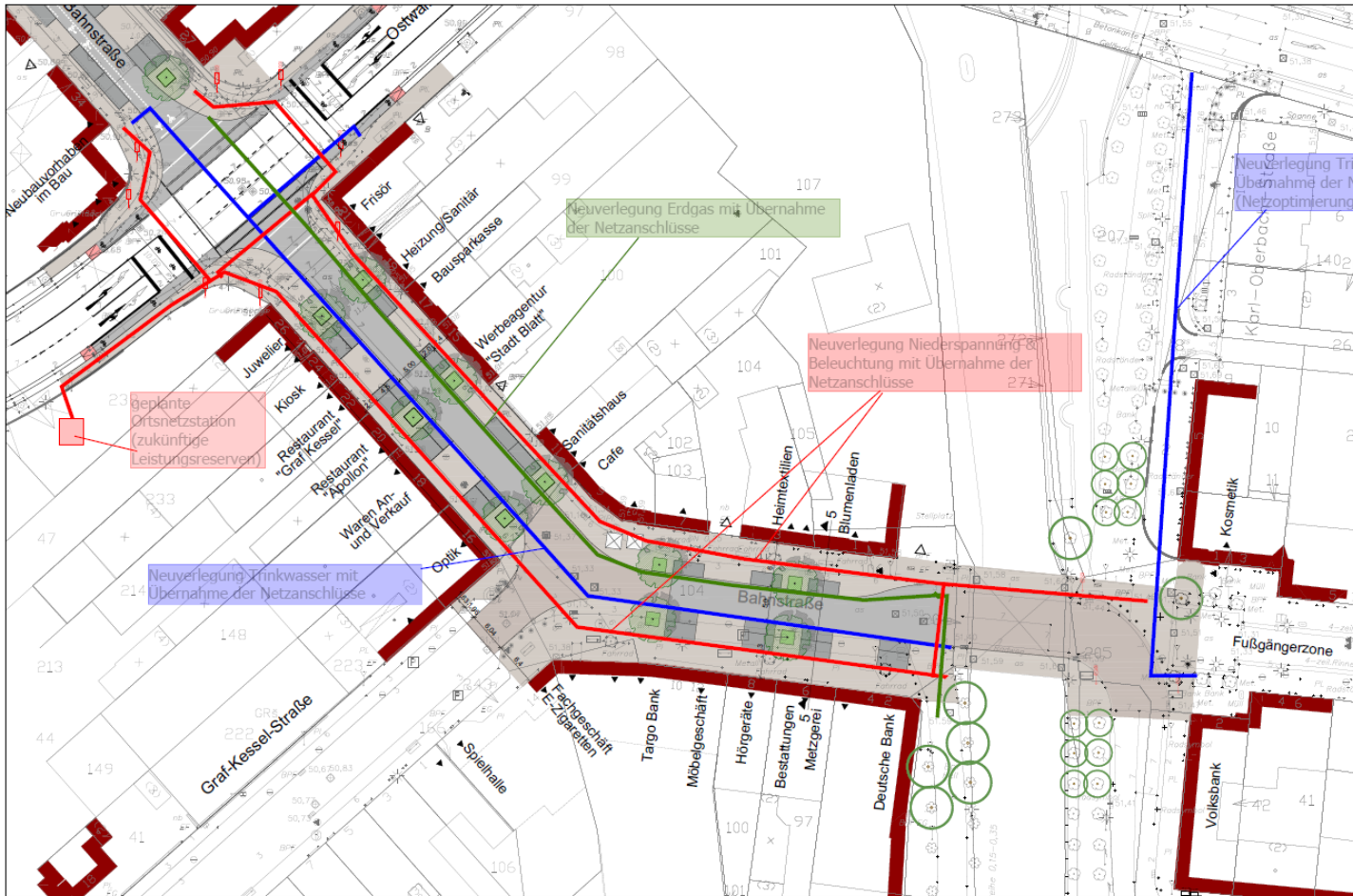
BAUABLAUFPLAN

Bahnstraße (1. Bauabschnitt)



1.	Januar		Baumfällung im Bereich Bahnstraße Hs-Nr. 1 bis 10
2.	Januar bis Mitte April		Arbeiten der Versorgungsunternehmen Verlegung/Erneuerung von Versorgungsleitungen (Strom, Gas, Wasser)
3.	28./29. April		
4.	07. Mai bis 17. August		Straßenbauarbeiten Bahnstraße 1. Bauabschnitt Hartmannweg bis Einmündung Ostwall (Bahnstraße Hs-Nr. 19)
5.	01. bis 04. September		

Geplante Arbeiten des Gas- und Wasserwerkes Gas / Wasser / Strom / Beleuchtung

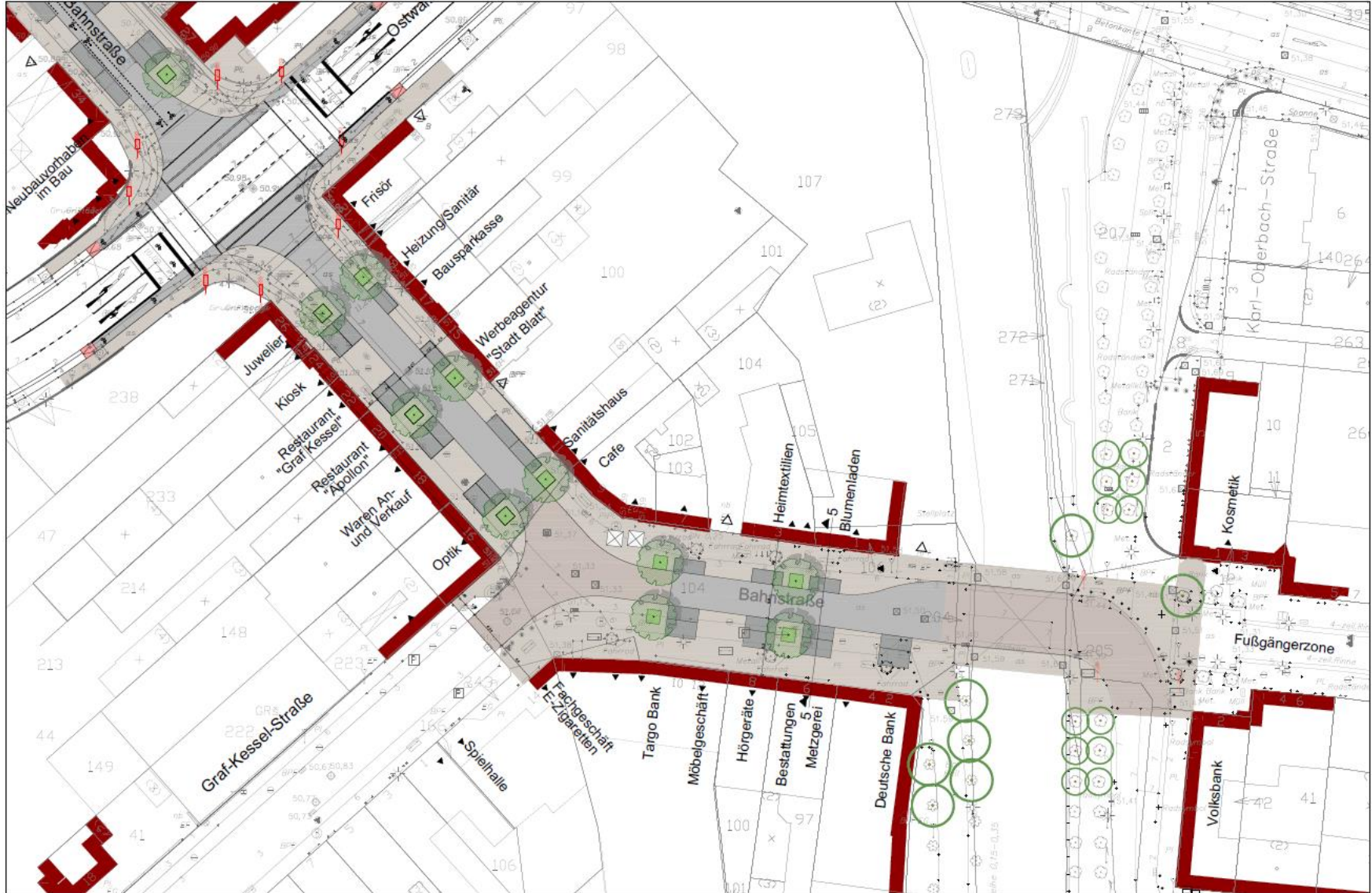


Stadt Grevenbroich
Integriertes Innenstadtentwicklungskonzept
M 3.4.10 Umgestaltung Bahnstraße zwischen Ostwall bis Karl-Oberbach-Straße/ Steinweg
M3.4.12 Aufwertung Karl-Oberbach-Straße zwischen Bahnstraße und Schlossstraße

Stadt Grevenbroich
Integriertes Innenstadtentwicklungskonzept

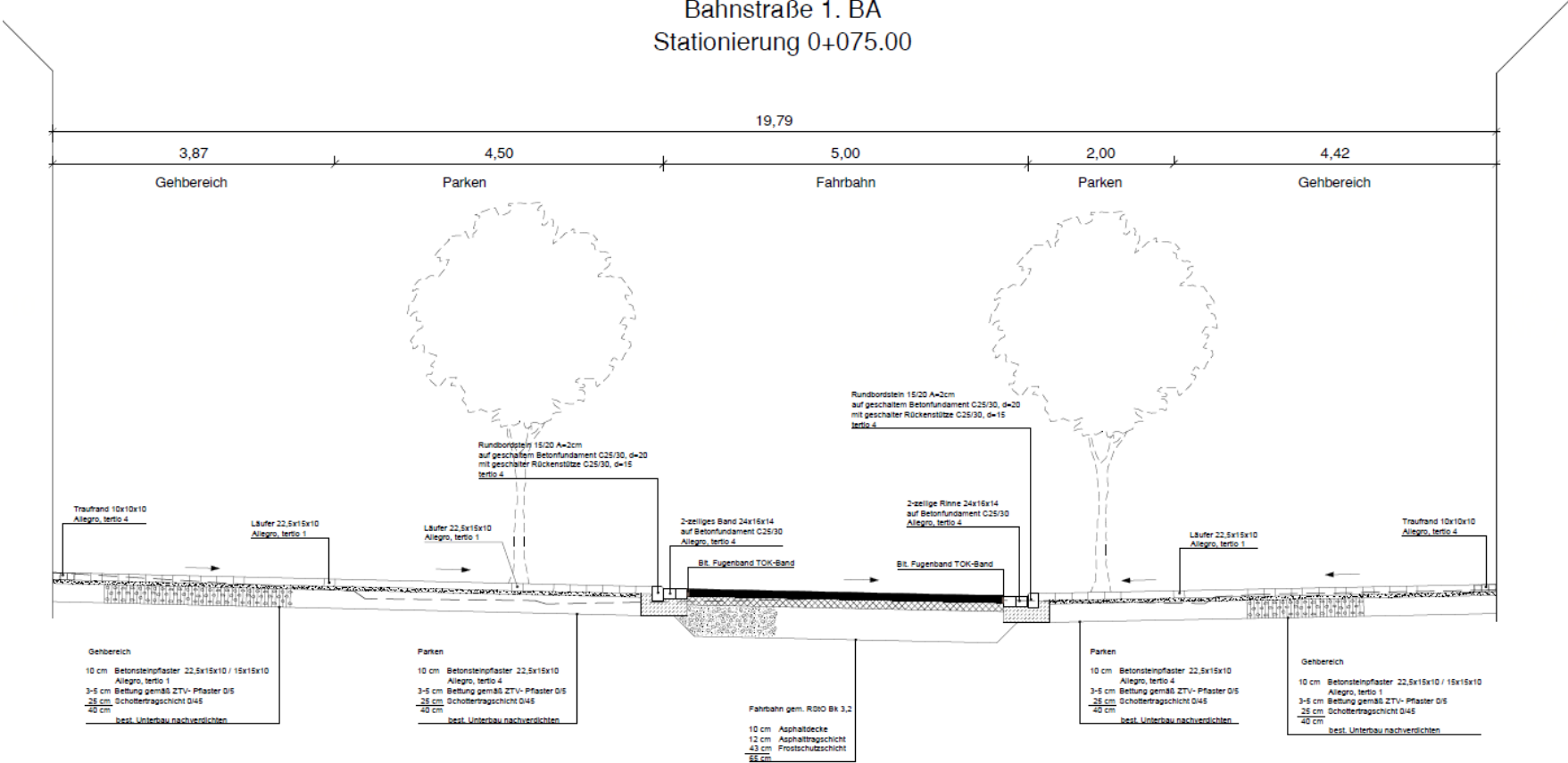
Gestaltungsplan	Plan Nr. 1
Maßnahmen	Blatt Nr. 3
M 3.4.10 Umgestaltung Bahnstraße zwischen Ostwall bis Karl-Oberbach-Straße/ Steinweg	M 1 : 250
M3.4.12 Aufwertung Karl-Oberbach-Straße zwischen Bahnstraße und Schlossstraße	Blatt Nr. 4
Planungsgruppe WWB Stadtentwicklung / Tiefbau	
Planer/Zeichner: Dipl.-Ing. P. J. van der Meulen	Projekt: G833 A1
Datum: 10.03.2018, 10:00:00	GSN/SL/PT/18/02

Gestaltungsplan Bahnstraße, 1. Bauabschnitt



Regelquerschnitt Bahnstraße

Regelquerschnitt 1-1
 Bahnstraße 1. BA
 Stationierung 0+075.00



Gestaltung Bahnstraße, Pflasterung

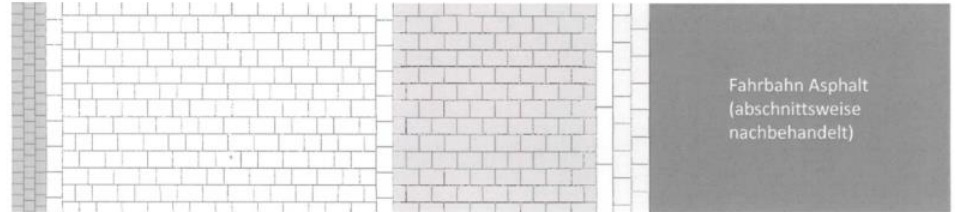
POETSCH®

ALLEGRO - das Pflaster von POETSCH, das Wegen, Plätzen und Wohnstraßen durch seine vielseitigen Formate und Farben eine unverwechselbare Note verleiht.

Traufrand
Allegro
Farbe: tertio 4
Format: 10 x 10 x 10 cm

Gehweg Läufer
Allegro
Farbe: tertio 1 oder 2
Format: 22,5 x 15 x 10 cm

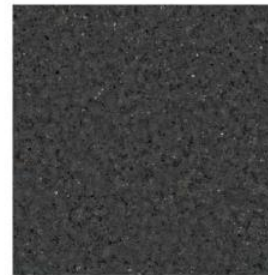
Bordsteine
Farbe: quarzhell gewaschen



Gehbereiche
Allegro
Farbe: tertio 1 oder 2
Formate:
22,5 x 15 x 10 cm/
15 x 15 x 10 cm

Parken
Allegro
Farbe: tertio 3
Format:
22,5 x 15 x 10 cm

Rinne
Allegro oder Collano
Farbe: tertio 1 oder 2
Format: 24 x 16 x 14 cm





Quercus robur 'Fastigiata Koster', Säuleneiche

Die Säuleneiche 'Koster' ist eine langsamer und kompakter wachsende Abart der normalen Säuleneiche. Daher eignet sie sich mit ihrer Wuchshöhe von max. 15 m auch sehr gut als Gartenbaum. Sie bildet eine schmale spitz-pyramidale bis säulenförmige Krone aus. Sie findet ihren Einsatz in Gartenflächen, in denen nicht genügend Platz für Bäume mit breit ausladenden Kronen ist, oder wenn die Architektur nach einer schlanken Krone verlangt. Beidseitig des Eingangsbereiches oder einer Auffahrt, Alleenartig in der Reihe gepflanzt oder auch als Einzelbaum beeindruckt sie den Betrachter.

Wuchs:	Baum mit pyramidalen schmaler Krone. Straff aufrecht gerichtete Äste, 15 m hoch werdend .
Blatt:	Frischgrünes Laub. Herbstfärbung in gelb bis gelb/braun variierend.
Blüte, Frucht:	Die Blüte ist unscheinbar , die Frucht ist eine Eichel.
Boden, Standort:	Sonnig bis halbschattig. Optimal auf tiefgründigen, frischen bis feuchten Böden.
Verwendung:	Eingangsbereiche, Auffahrten und Einzelstellung in Gärten und Parks.
Besonderheiten, Pflege:	Anspruchslos und robust. Liebt Wärme, ist aber absolut frosthart.



CITY-LIGHT PLUS LED

Die LED-Leuchten der Familien CITY-LIGHT, LATERNE und PILZLEUCHTE interpretieren die Form der klassischen, laternenförmigen Leuchte auf neue, zeitgemäße Art. Das Ergebnis ist eine montagefreundliche, modular aufgebaute Leuchte mit eleganter, transparenter Anmutung und modernster, effizienter LED-Technologie.



Verkehrsführung



- Einbahnstraßenregelung während der gesamten Arbeiten (abschnittsweise Bauausführung)
- ca. 2 Tage Vollsperrung für Asphaltarbeiten
- Aufrechterhaltung der Geschäfts- u. Hauseingänge (Fußgängerbrücken, Provisorien)

Dezernat II
Fachbereich Bauen/ Garten/ Umwelt
Fachdienst 65.2 – Straßenbau
E-Mail: [isek\[at\]grevenbroich.de](mailto:isek[at]grevenbroich.de)